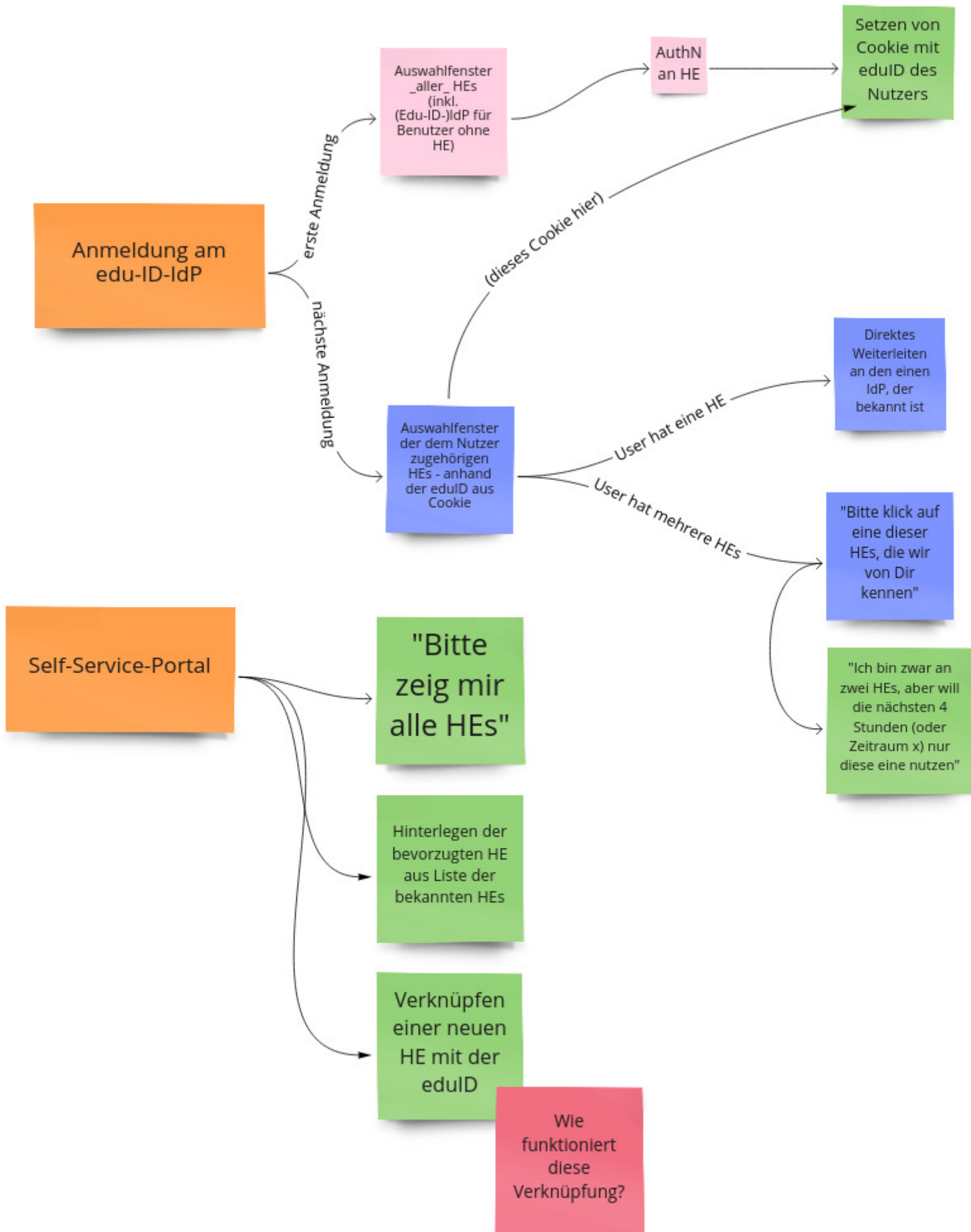


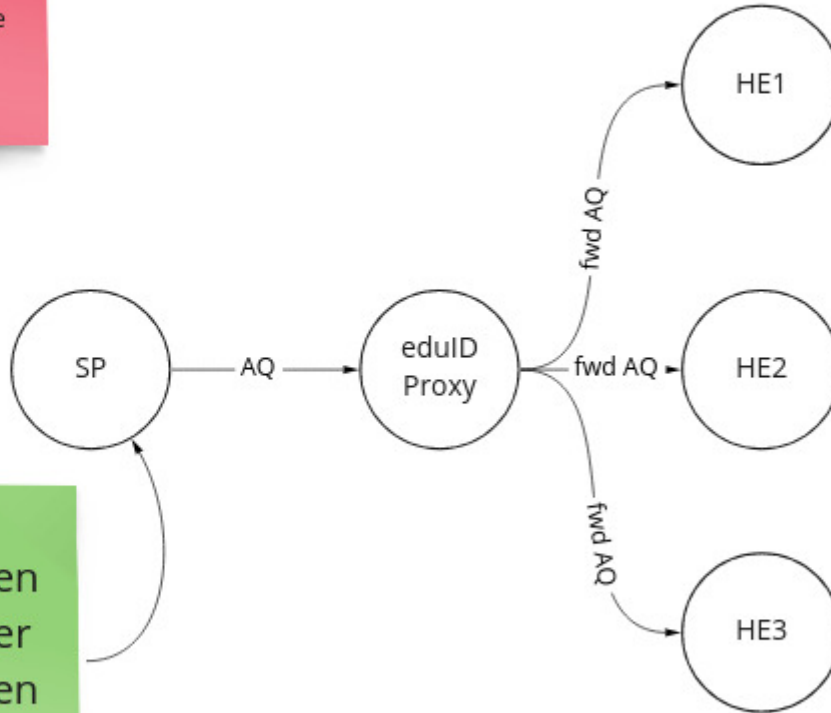
Zu Klären:
 - Last- und Balancingabschätzung im Proxy-Modell
 - SLO?

Möglichkeit, Auswahl der Heimateinrichtung zu speichern (für eine bestimmte Zeitspanne) oder nicht.

... und die Auswahl wieder zurückzusetzen



- Welche Daten kennt der Proxy über einen Nutzer?
- Damit verbunden: Soll der Proxy eine AQ anbieten können?



SP will Daten über Nutzer aktualisieren

Welche Attribute sollen am Proxy vorgehalten werden? Alle? Keine? eduPersonScopedAffiliation?

Hinweis an den Nutzer, wenn er sich am selben SP beim Proxy einen anderen IdP wählt

"Achtung, Du nutzt jetzt einen anderen IdP, Deine Daten können sich ändern"

Kann der Proxy an den IdP weitergeben, welcher SP gerade anfragt? Stichwort Attributfilterung

Muss sich der Nutzer zwischen verschiedenen HE-Kontexten entscheiden?

Oder werden Attribute aus allen bekannten HES gemerged?